

# Byvarme i Lyngge - i praksis

Allerød Kommunes §17, stk. 4 opgaveudvalg

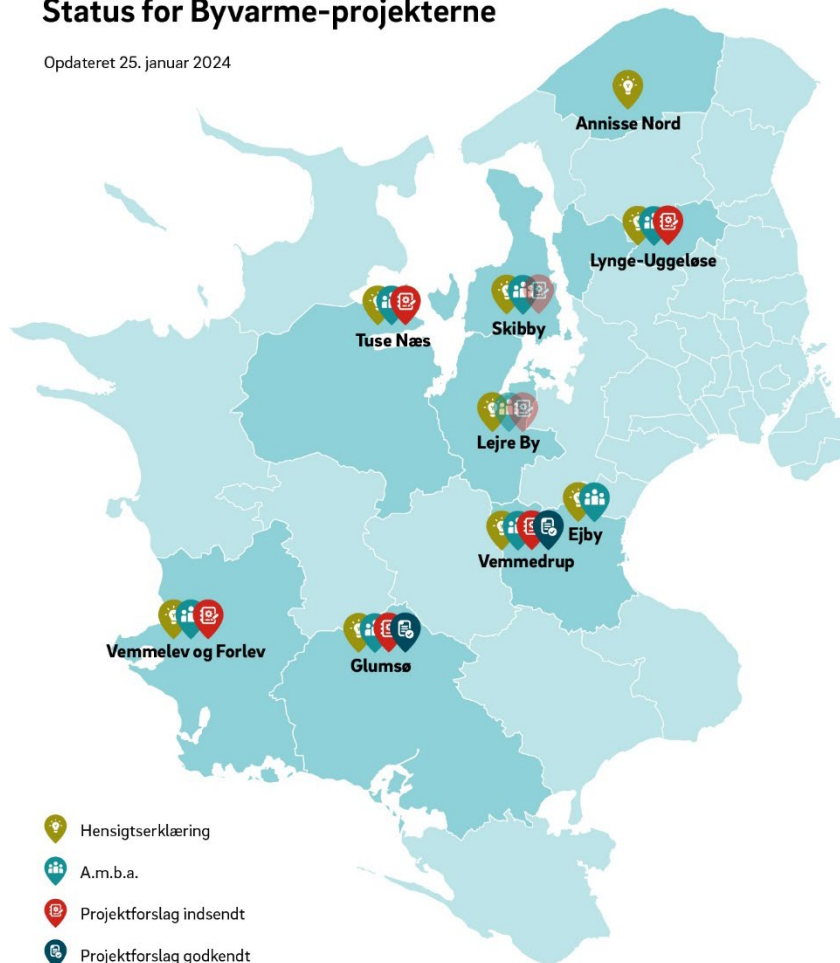
Borgerworkshop 10.04.2024



**e-on**

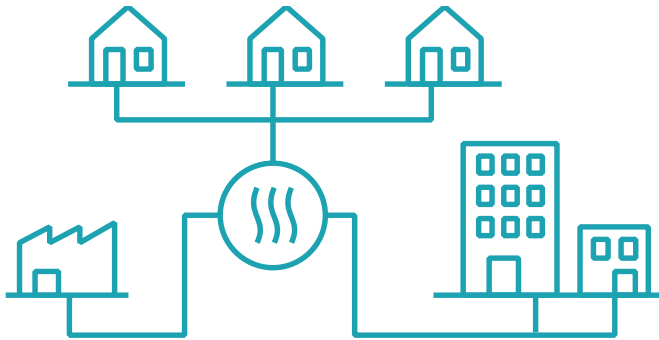
# Status for Byvarme-projekterne

Opdateret 25. januar 2024





# Et lokalt fjernvarmeanlæg ejet af jer – byens borgere



## Hvad er fjernvarme?

- > Varme til dit hus
- > Varmt vand til hanen
- > Kræver radiatorer eller gulvvarme



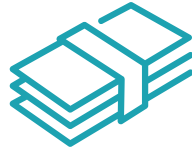
## Hvordan ejer vi anlægget?

- > Et lokalt a.m.b.a
- > Andelsselskab med begrænset ansvar

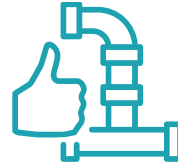
# Byvarme er fjernvarme – og det har en række fordele



Du indgår i et **fællesskab**, der er sammen om at dele de faste omkostninger.



Du **sparer** på varmeregningen, hvis du skifter fra fx oliefyr og elvarme.



Du slipper for kolde overraskelser - fjernvarme er **driftssikkert**.



**Du er med til at gøre grøn omstilling af varmen mulig i dit område.**

# Fra idé til virkelighed – skridt for skridt



## A.m.b.a.-fasen - fra hensigt til projekt

1

### Arbejds-gruppemøde

Gennemgang af processen for at få Byvarme i jeres by

2

### Infomøde med byens borgere

Præsentation af Byvarme for hele byen

3

### Forberedelse af generalforsamling

Styr på materialerne til generalforsamlingen

4

### Generalforsamling

Afholdelse af stiftende generalforsamling

5

### Registrering af a.m.b.a.

Bestyrelsen registrerer a.m.b.a.'et online

6

### Aftale om projektforslag

A.m.b.a.'et indgår aftale om udarbejdelse af projektforslag for Byvarme-projektet

# Lyngge-Uggeløse Fjernvarme a.m.b.a.



# Fra idé til virkelighed – skridt for skridt



## Projektfasen - fra a.m.b.a. til udbud

1

### Placering af Byvarme-anlæg

Mulige placeringer undersøges. Dialog med kommune om plangrundlag.

2

### Anlægs-beskrivelse

Beskrivelse af Byvarme-anlæg på grunden til brug for planlægning og projektforslag.

3

### Dialog med interessenter

Løbende dialog med kommune, el-selskab, gas-selskab, kommende andelshavere, leverandører af overskudsvarme m.m.

4

### Andels-bidrag

Indsamle evt. andelsbidrag som beskrevet i vedtægter.

5

### Projektforslag

Udarbejdes på baggrund af step 1-4, og indsendes til kommunens behandling og godkendelse.

6

### Klar til udbud

Finansiering fastlægges, og der findes en uvildig rådgiver til udbud af totalentreprise.

7

### Grund og tilladelser

Grunden erhverves/lejes, og det undersøges hvilke tilladelser der skal indhentes (fx byggetilladelse).



# Sådan virker Byvarme

Anlægget består af et mix af varmekilder



Varmepumpe som primær varmekilde



Elkedel for fuld forsyningsikkerhed



Solfelt til produktion af sommervarme



Akkumuleringstank giver ca. 20 timers varmforsyning



# Overslag på årlig varmepris



65 m2



130 m2



200 m2

*Byvarme*

*13.500 kr.*

*22.600 kr.*

*32.400 kr.*

*Individuel varmepumpe*

*17.100 kr.*

*25.200 kr.*

*34.000 kr.*

**Årlig besparelse**

**3.600 kr.**

**2.600 kr.**

**1.600 kr.**

Byvarme –  
fjernvarme  
nær dig



*e.on*